



**UNIVERSITÀ
DI TRENTO**

Direzione
Didattica e Servizi agli Studenti

DISABILITARE IL DOWNLOAD DEI VIDEO SU KALTURA



Caricare un NUOVO video disabilitando il download	2
Cambiare le impostazioni di un video già caricato	7



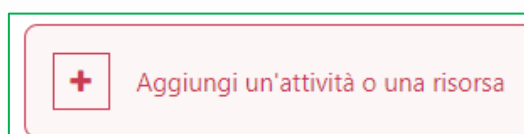
Caricare un NUOVO video disabilitando il download

Di default i video caricati su Kaltura sono abilitati al download, ma il/la docente può decidere di modificare questa impostazione.

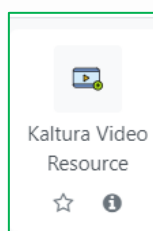
- Nella home page del corso **spostare il cursore Attiva modifica in alto a destra:**



- Poi cliccare sul comando **Aggiungi un'attività o una risorsa:**




- Cliccare su **Aggiungi un'attività/risorsa:**
- Selezionare, tra le risorse, la voce **Kaltura Video Resource:**



- Dare un nome al video che si vuole pubblicare, quindi cliccare su **Add Media**. Si aprirà l'area My Media dove saranno stati precedentemente caricati i video.




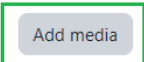
▼ **Generale**

Name  Lezione xxx

Descrizione

▼ **Video**





- Cliccare sulla rotellina in corrispondenza del video che si desidera pubblicare:


kaf-126pp.didatticaonline.unitn.it/browseandembed/index/index/catname/880/catid/44984/embedTargetCategoryId/44984/uniqueid/

I miei contenuti multimediali | Gallerie multimediali ▼ | Archivio condiviso


+ Aggiungi nuovo

Q Cerca nei miei contenuti multimediali

Filters > Search In: All Fields ▼ Sort By: Creation Date - Descending ▼



video servizi DOL.mp4

New Embed Settings  <> Incorpora



Di default il video è abilitato al download:

Embed Settings </> Incorpora

Embed Settings:

Choose Player: pubblica consentendo il download

Max Embed Size: 608x402

Thumbnail Embed: Off

Auto Play: Off

Set as my default settings for media type: Video

Start & End Time

Start at End at

Select a start and / or end time for this embed. Note: users will still be able to play the entire media.

- Se NON si vuole consentire il download, cliccare sul drop-down menu e selezionare **Pubblica video senza consentire il download**:

Embed Settings:

Choose Player: Pubblica video senza consentire il download

Max Embed Size: 608x402

Thumbnail Embed: Off

Auto Play: Off

Start & End Time

Start at End at

- Cliccare su Incorpora:



UNIVERSITÀ
DI TRENTO

Direzione
Didattica e Servizi agli Studenti

Embed Settings

Embed Settings:

Choose Player:

Max Embed Size:

Thumbnail Embed: Off

[<> Incorpora](#)

➤ Cliccare su **Salva e torna al corso**:

[Add media](#)

- ▶ [Impostazioni comuni](#)
- ▶ [Condizioni per l'accesso](#)
- ▶ [Completamento attività](#)
- ▶ [Tag](#)
- ▶ [Competenze](#)

[Salva e torna al corso](#) [Salva e visualizza](#) [Annulla](#)

Si capisce che il **video NON è abilitato al download** perché **NON compare più l'icona per il download** in alto a destra:

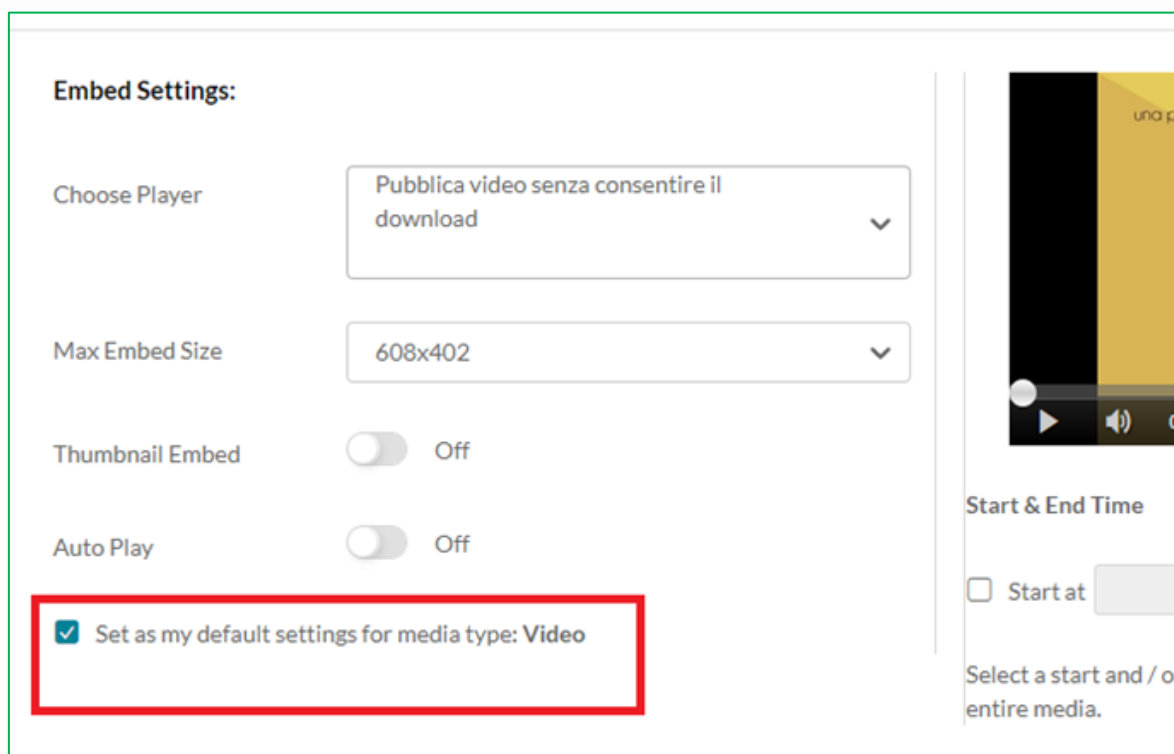


UNIVERSITÀ
DI TRENTO

Direzione
Didattica e Servizi agli Studenti



ATTENZIONE! Selezionando “Set as my default settings for media type”, l’impostazione che ho settato (in questo caso NO download) sarà mantenuta in tutti i successivi video che andrò a caricare.





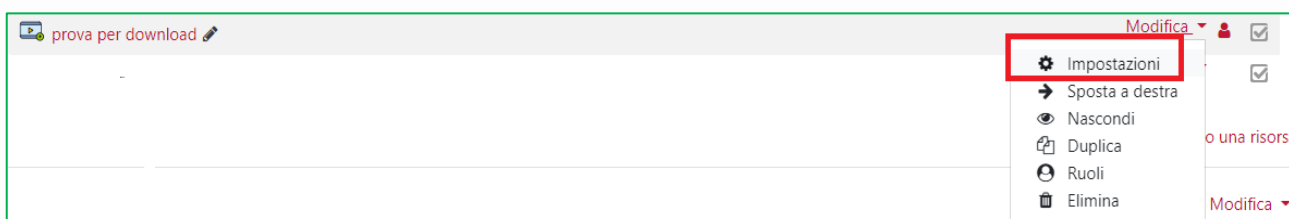
**UNIVERSITÀ
DI TRENTO**

Direzione
Didattica e Servizi agli Studenti

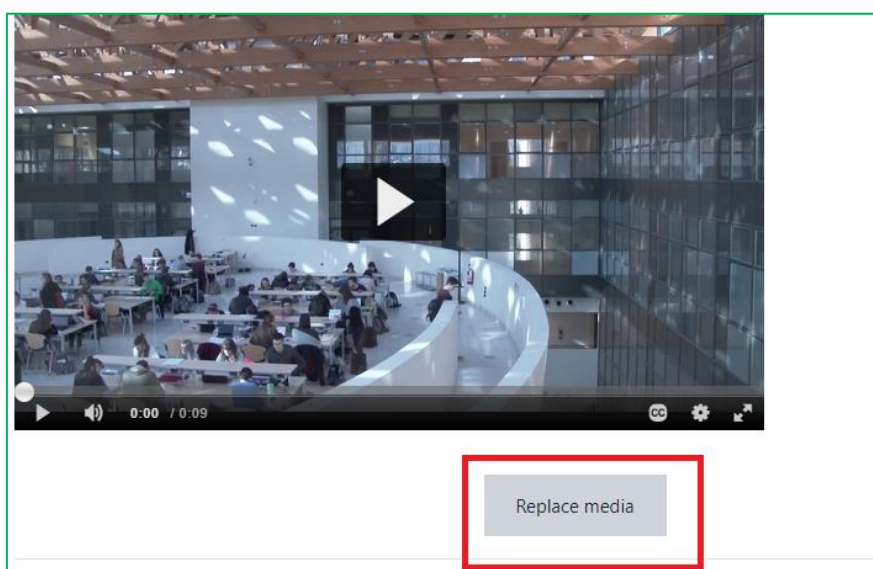
Cambiare le impostazioni di un video già caricato

Se voglio cambiare le impostazioni di un video già caricato nel corso, devo:

- cliccare su **Impostazioni** in corrispondenza del video:



- cliccare su **Replace media**:



- Cliccare sulla rotellina **Embed settings** in corrispondenza del video che desidero modificare.





**UNIVERSITÀ
DI TRENTO**

**Direzione
Didattica e Servizi agli Studenti**

- Cambiare le impostazioni selezionando '**Pubblica senza consentire il download**', cliccare su **INCORPORA** e infine su **Salva**.

ATTENZIONE! Qualora si decida di disabilitare il download dei video, è importante che il/la docente avvisi gli/le studenti del corso attraverso un messaggio sulla bacheca di Moodle.

Per maggiori informazioni:

Didattica Online

Direzione Didattica e Servizi agli Studenti

Università degli Studi di Trento

Uff.didatticaonline@unitn.it