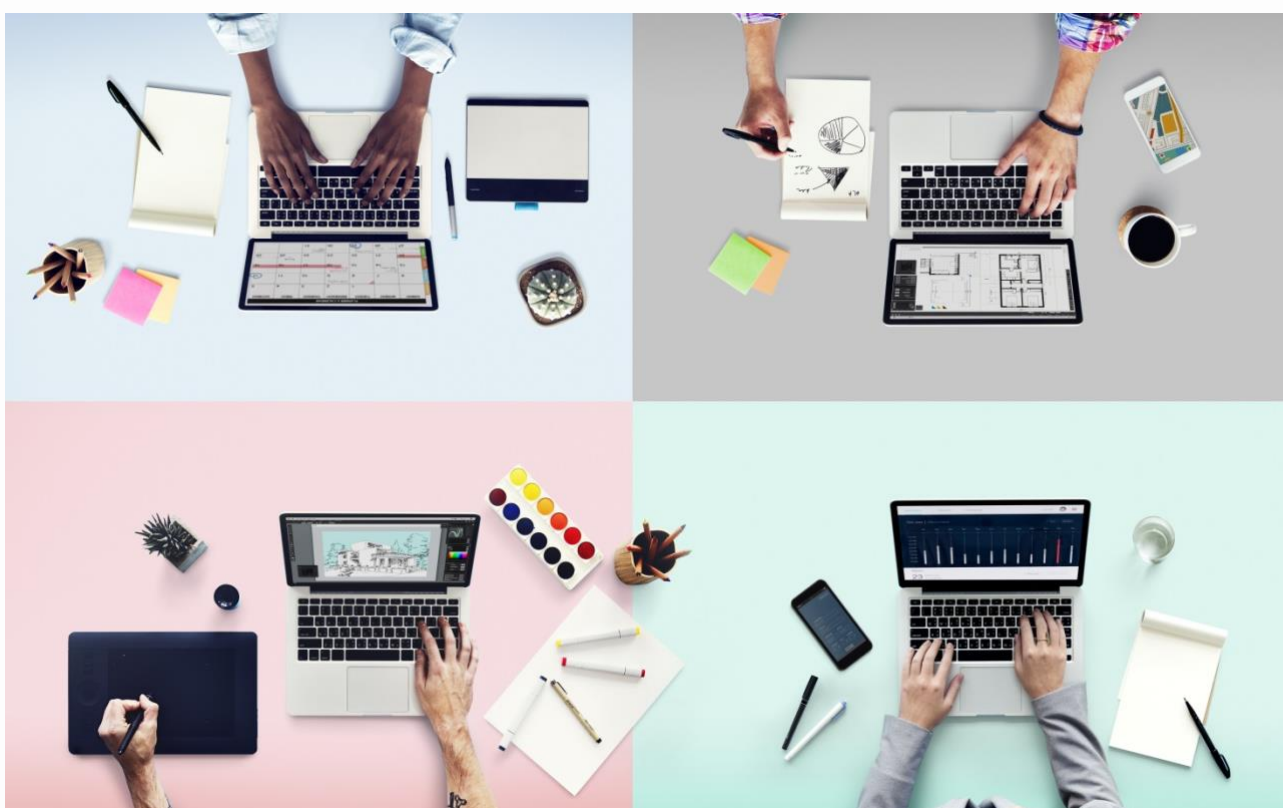




**UNIVERSITÀ  
DI TRENTO**

**Direzione  
Didattica e Servizi agli Studenti**

## LINKING TO A WEBSITE





To add a link to a website on the home page of the course **click on the settings button in the top right corner under the user name > Turn editing on.**



[+ Aggiungi una attività o una risorsa](#)

Then click

Select URL in the RESOURCES section.




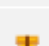
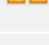


Select URL in the RESOURCES section. Click on 'Add'.




# UNIVERSITÀ DI TRENTO

Direzione  
Didattica e Servizi agli Studenti

**RISORSE**

-  Cartella
-  Etichetta
-  File
-  IMS content package
-  Libro
-  Pagina
-  URL

altri tipi di risorse o attività tramite  
testo.

 [Aiuto ulteriore](#)

**Aggiungi**



## General

In the 'General' section indicate the name of the website, as it will be seen by the students, and a brief description.

If you choose the option 'Display description on home page' this will be directly visible on the home page itself.

📄 Aggiungi URL a Argomento 3 ?

▼ **Generale**

Nome !

URL !

Descrizione

**B** *I*

Percorso: p

Visualizza descrizione nella home del corso ?

In the section 'URL' insert, or search for the address of the website.

URL !



## Appearance

▼ **Aspetto**

Visualizzazione ? Nuova finestra ⇅

Larghezza popup (in pixel) 620

Altezza popup (in pixel) 450

Visualizza la descrizione dell'URL

It is possible to choose how the file will be viewed and the dimensions of a popup, if selected.

## Common module settings

▼ **Impostazioni comuni**

Disponibilità ? Visualizza nella pagina del corso ⇅

Codice identificativo ? Visualizza nella pagina del corso

Nascondi agli studenti

Rendi disponibile ma non visibile sulla pagina del corso

You can decide whether or not to make the file visible on the home page; in this way you can set up all the material for the course in advance then make it available to students at different times.

## Restrict Access

Click on 'Add restriction' to insert restrictions to the access of the resource.



## ▼ Condizioni per l'accesso

Criteri di accesso

Nessuno

Aggiungi criterio...

### Aggiungi criterio...

Completamento attività

Criterio di accesso basato sul completamento di altre attività.

Data

Criterio di accesso basato su data e orario.

Valutazione

Criterio di accesso basato sulla valutazione.

Profilo utente

Criterio di accesso basato sui campi del profilo utente.

Insieme di criteri

Insieme di criteri di accesso per l'implementazione di logiche complesse

Annulla

Once you have set up all the options, remember to save your changes (button at the bottom of the page)!

For further information:

#### **Didattica OnLine**

Divisione Centro Linguistico Test Center e Didattica Online

Direzione Didattica e Servizi agli Studenti

Università degli Studi di Trento

tel. +39 0461 283316

uff.didatticaonline@unitn.it