

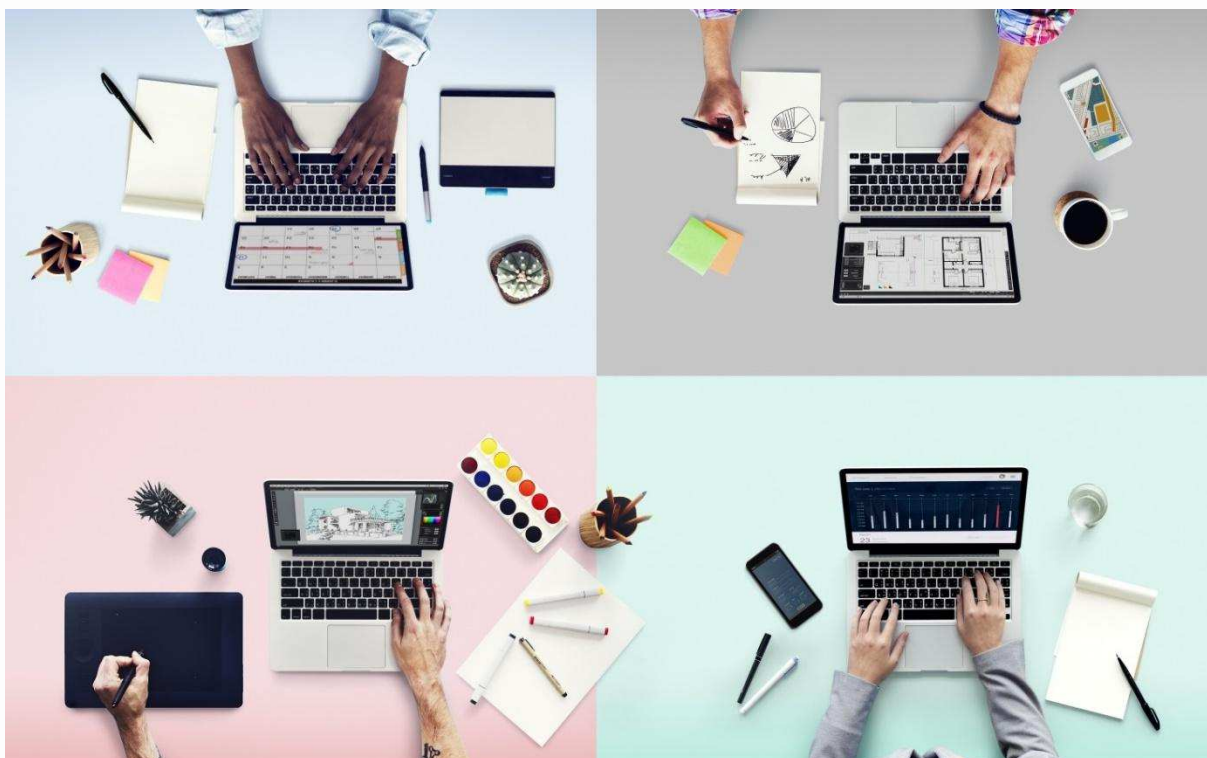


**UNIVERSITÀ  
DI TRENTO**

Direzione  
Didattica e Servizi agli Studenti

## CONFIGURARE UN QUIZ CON RESPONDUS

(aggiornate in data 20 ottobre 2021)





## COS'È E A COSA SERVE RESPONDUS

---

È un software, integrato con l'istanza Moodle di Ateneo dedicata agli esami <https://esamionline.unitn.it/loginUniTN.php> per il monitoraggio di eventuali comportamenti scorretti durante gli esami svolti con il quiz di moodle **in remoto (NON in aule informatiche di Ateneo)**..

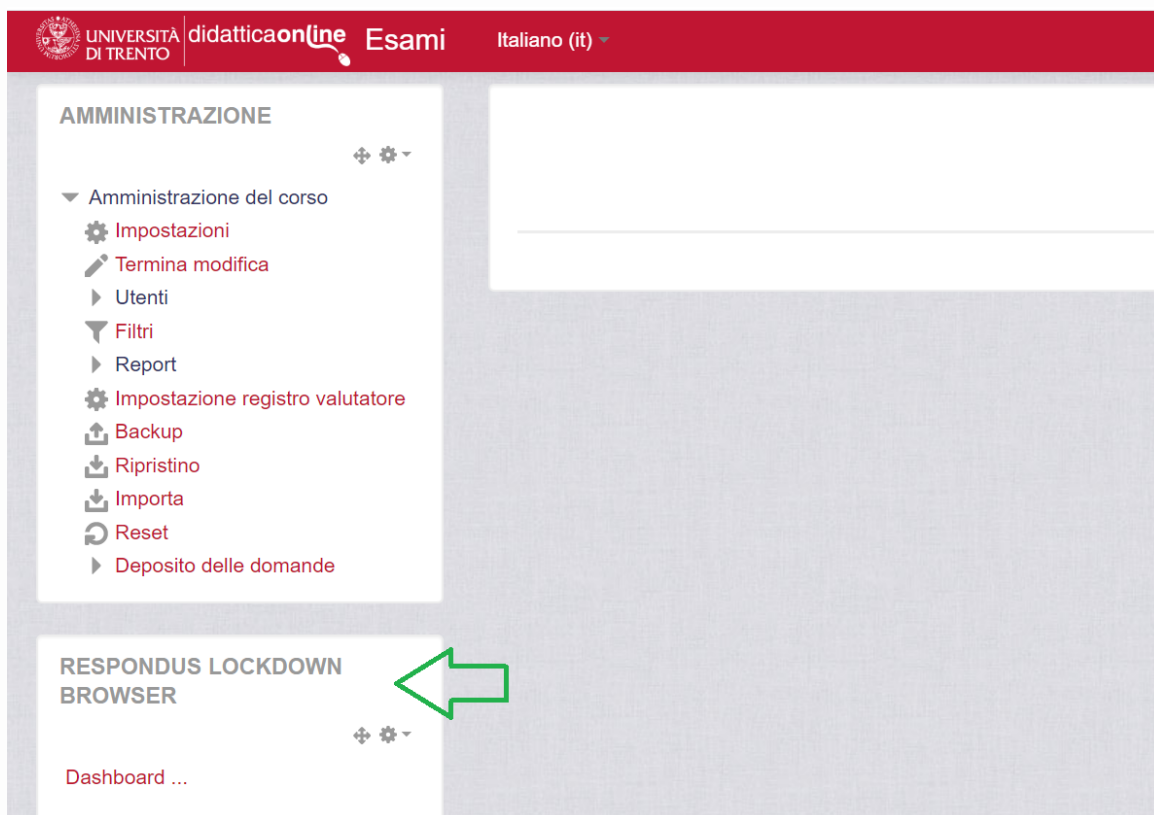
Respondus può essere usato in modalità **Lockdown Browser** per bloccare l'apertura di altre pagine durante l'esame. L'esame viene visualizzato in modalità full-screen e non può essere minimizzato. Il menu e la toolbar del browser sono rimosse ad eccezione del Back, Forward, Refresh e Stop.

Viene impedito l'accesso ad altre applicazioni incluse quelle di messaggistica, screen-sharing, virtual machines e desktop remote. Le funzioni di cattura dello schermo, copia e incolla, click con il tasto sinistro, shortcuts da tastiera e task switching sono disabilitate. Non è inoltre possibile uscire dal quiz finché lo studente non ha inviato le risposte.

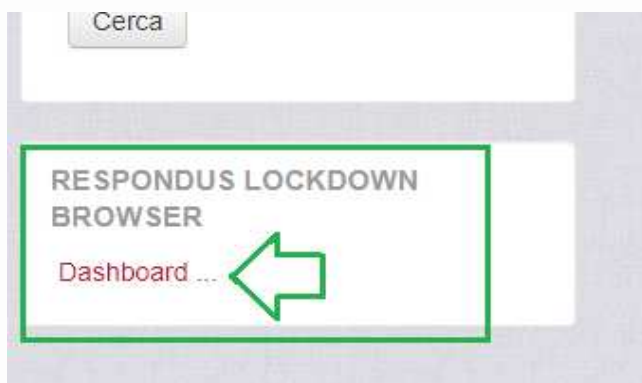
## COME CONFIGURARE UN QUIZ CON RESPONDUS

1. accedere a istanza Esami: <https://esamionline.unitn.it/loginUniTN.php>
2. entrare nel corso in cui si trova il proprio quiz
3. a sinistra, di seguito al blocco Amministrazione, compare il blocco

RESPONDUS LOCKDOWN BROWSER:



4. entrare quindi nella Dashboard:



5. si visualizza il tutorial; cliccare Continua

6. si visualizza la lista dei quiz presenti



➔ New to Respondus Monitor proctoring? See the [Rapid Rollout Guide here](#). Find additional videos and guides using the A

Quizzes ▲

▼ Esame di Lingua Latina

7. cliccare sulla freccia corrispondente al quiz:

▼ Esame di Lingua Latina

8. selezionare Settings:

▼ Esame di Lingua Latina

Settings

Class Results

Exam Stats

9. selezionare la voce Require Respondus Lock Down Browser for this Exam

🔒 LockDown Browser Settings

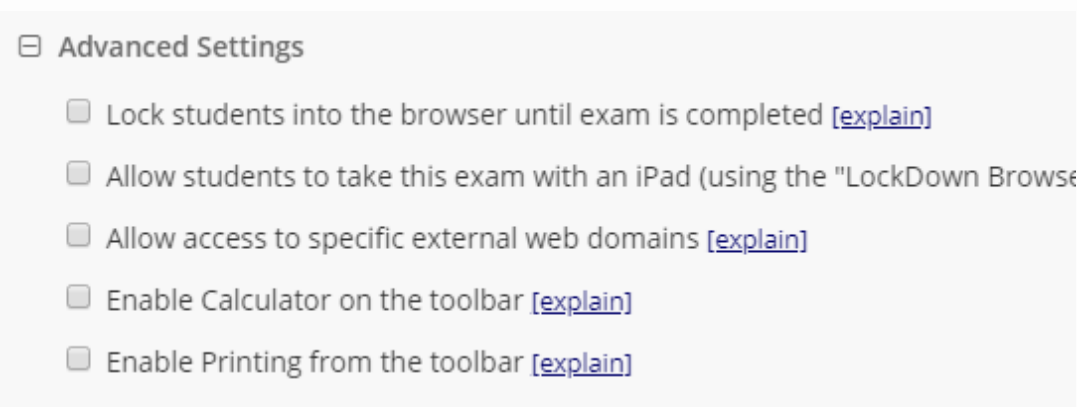
Don't require Respondus LockDown Browser for this exam

Require Respondus LockDown Browser for this exam

⊕ Advanced Settings

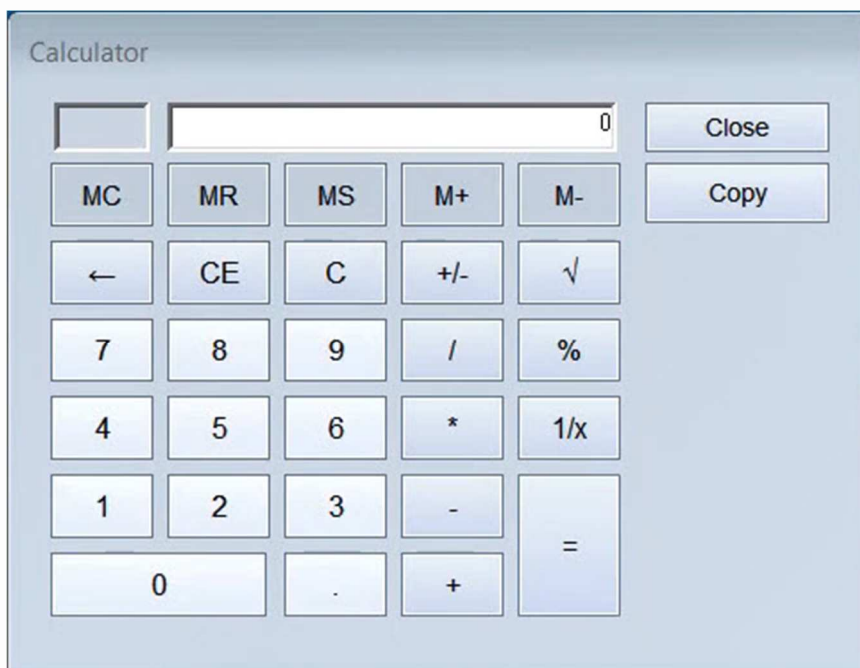


10. impostazioni avanzate: lasciare tutto NON selezionato, a meno che non si voglia permettere l'uso della calcolatrice (>Enable calculator) o la navigazione in un sito (>Allow access to specific external web domains), che deve essere esplicitato nell'apposita voce:

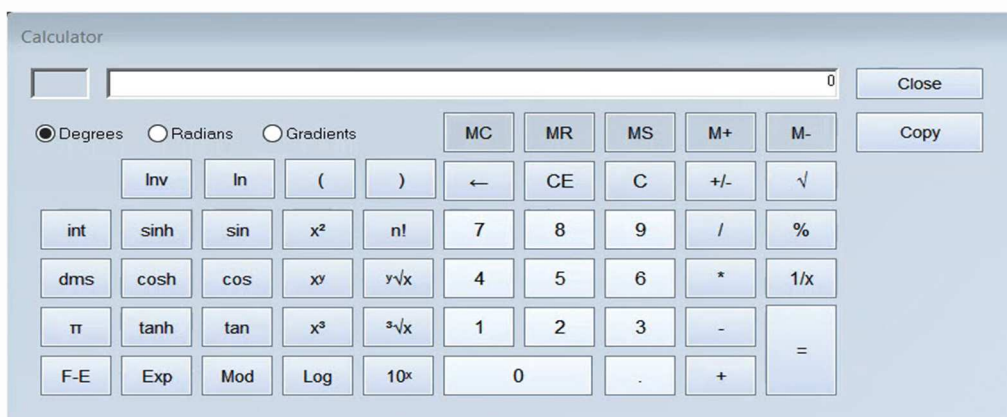


Se si abilita la funzione “Enable Calculator on the toolbar” appare un bottone nella toolbar del Lockdown browser che permette agli studenti di aprire ed utilizzare la calcolatrice. Nelle impostazioni il/la docente può scegliere se abilitare una calcolatrice standard (Standard Calculator) oppure una calcolatrice scientifica (Scientific Calculator):

Calcolatore standard:




Calcolatore scientifico:



Se si abilita la funzione “Allow access to specific external web domains” è possibile inserire interi domini nell’apposito campo (es. repubblica.it, senza www), separati ciascuno da una virgola (N.B. nel caso in cui si voglia consentire allo/a studente di prendere visione di una singola pagina web la si può invece inserire direttamente nel testo della domanda):



▼ Demo Quiz\_lockdown browser\_monitor

 LockDown Browser Settings

Don't require Respondus LockDown Browser for this exam

Require Respondus LockDown Browser for this exam

☰ Advanced Settings

Lock students into the browser until exam is completed [\[explain\]](#)

Allow students to take this exam with an iPad (using the "LockDown Browser" app from the Apple App Store) [\[explain\]](#)

Allow access to specific external web domains [\[explain\]](#)

Enter one or more web domains, separated  
by commas  
(e.g. algebra-ebooks.com,calculus-  
ebooks.com)

## 11. Salvare

Per maggiori informazioni:

### **Didattica OnLine**

Divisione Centro Linguistico Test Center e Didattica Online

Direzione Didattica e Servizi agli Studenti

Università degli Studi di Trento

tel. +39 0461 283316

uff.didatticaonline@unitn.it